



HELLO

Lübeck!

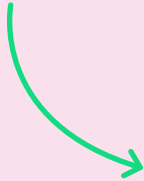


KiKu

DAS BIN ICH:

---

DAS  
IST  
KI



DAS  
IST  
KU



Ki und Ku sind in der Kunsthalle zuhause und kennen sich eigentlich super aus! Die neue Ausstellung haben sie aber noch nicht gesehen und wollen sie deshalb zusammen mit dir erkunden.

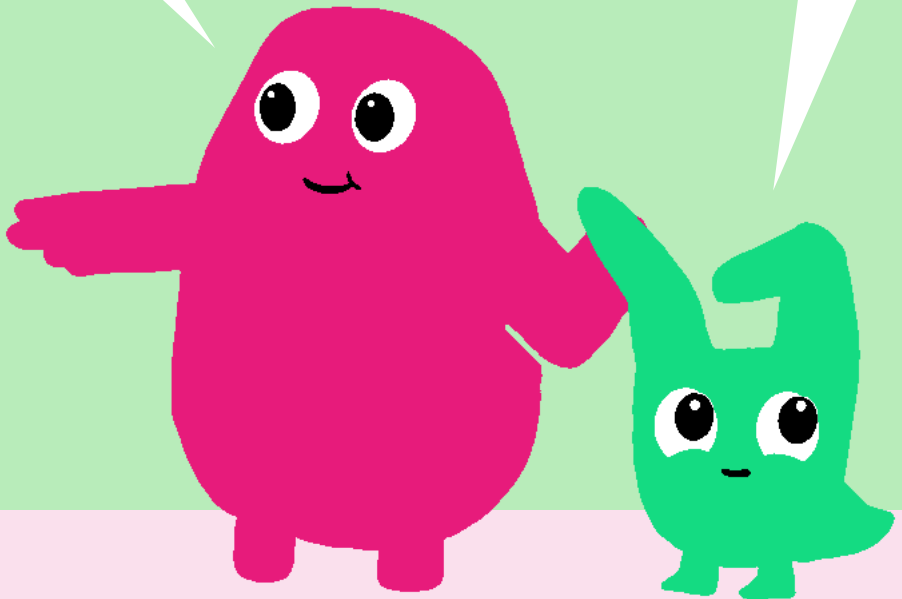
# Herzlich Willkommen in der Kunsthalle St. Annen!

In diesem Heft geht es um die Ausstellung „Hello Lübeck. Dialoge mit der Kunsthalle St. Annen“. Bei allen Kunstwerken geht es um das Thema Dialog, also darum, wie wir miteinander sprechen. In dieser Ausstellung kannst du die Kunst nicht nur angucken, sondern auch anfassen und selbst mitmachen. Manche Kunstwerke kannst du bewegen, auf andere kannst du draufklettern und auf einem kannst du sogar herumphüpfen.



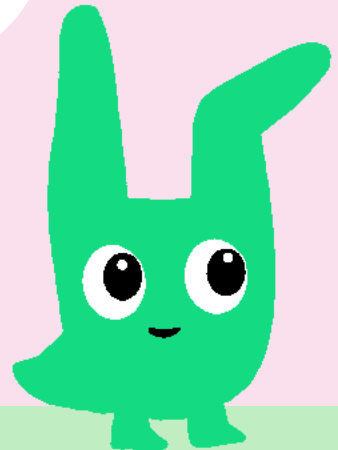
TOLL, DASS MAN DIE  
KUNSTWERKE AUCH  
ANFASSEN DARF!

JA, FINDE ICH  
AUCH! ABER BEI EINIGEN  
KUNSTWERKEN MUSST DU  
AUCH VORSICHTIGER SEIN –  
FRAG AM BESTEN DIE AUF-  
SICHTEN, WENN DU DIR  
NICHT SICHER BIST,  
WAS DU MIT DEN KUNST-  
WERKEN MACHEN  
DARFST.



Die Kunsthalle war nicht immer ein Museum.  
Vor über 500 Jahren wurde hier die St. Annen-Kirche gebaut.  
Daher hat die Kunsthalle auch ihren Namen.

UNGEFÄHR SO SAH ES  
HIER FRÜHER MAL AUS.  
ERKENNST DU DIE RESTE  
DER ALTEN KIRCHE?





WOW! ICH  
GLAUBE, ICH HABE  
EINEN TEIL DER  
ALTEN KIRCHE  
ENTDECKT!

# 1

## Andreas Angelidakis

The Beach

Der Strand

Andreas Angelidakis ist nicht nur Künstler, sondern auch Architekt, also jemand, der Häuser plant und baut. Das Kunstwerk heißt „The Beach“ – Das ist Englisch und bedeutet „Der Strand“. Genau wie am Strand geht es hier ums Spaß haben und ums Aktivsein.

DAS SIND JA  
RIESENGROSSE BAUSTEINE  
– UND GANZ LEICHT!







JA, DU KANNST DIE  
BLÖCKE VERSCHIEBEN,  
DARAUF HERUMKLETTERN  
ODER EINFACH AUF IHNEN  
ENTSPANNEN.

Was war dein schönstes Erlebnis am Strand?  
Schreibe es hier auf!

-----

-----

-----

-----

-----

-----


-----

# 2

## Detektivspiel

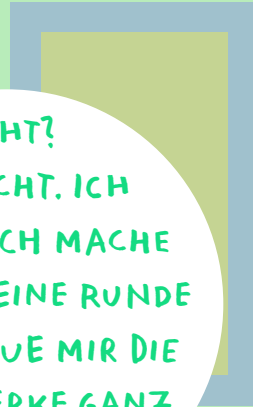
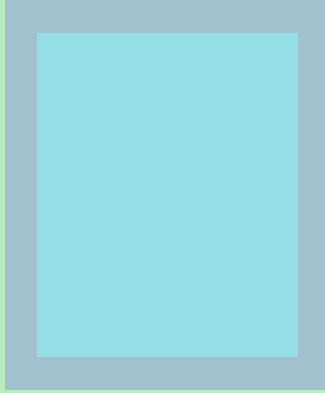
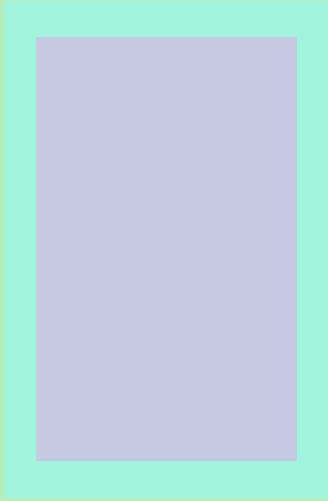
Hier siehst du Bilder von vielen verschiedenen Künstlerinnen und Künstlern. In Lübeck gibt es mehrere Museen, die alle zusammengehören. Die Bilder, die hier hängen, sind zum Teil schon ziemlich alt – eins zum Beispiel ist schon über 600 Jahre alt.

Die Bilder sehen zwar ganz unterschiedlich aus, doch sie haben alle etwas gemeinsam. Kommst du darauf, was die Gemeinsamkeit ist?



ICH MAG  
RÄTSEL SO GERNE!  
ICH GLAUBE, ICH  
HABE SCHON EINE  
IDEE, WORUM ES  
HIER GEHT!

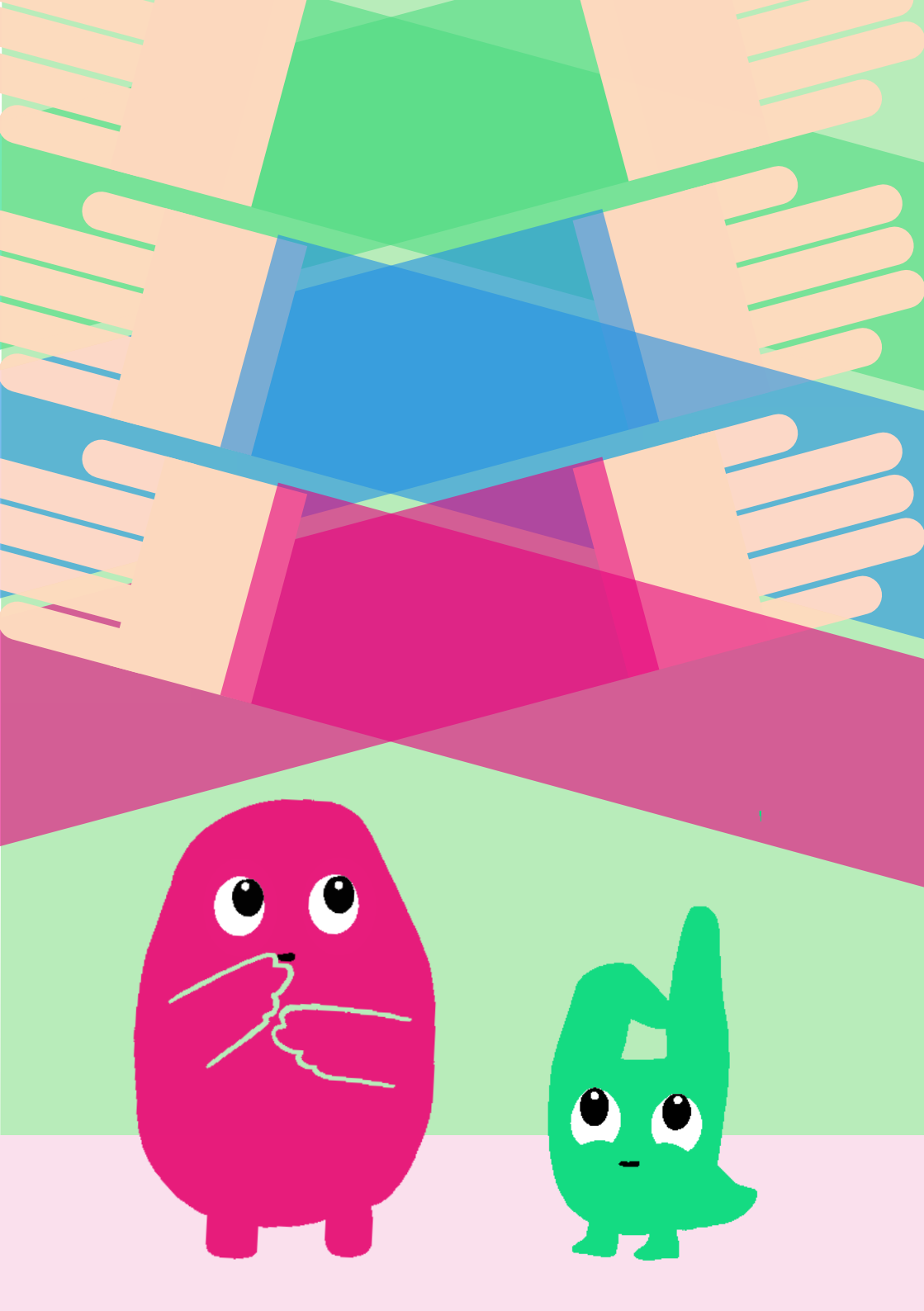
Ergänze deine Bildergalerie  
mit deinen Lieblingsmenschen!



ECHT?  
ICH NICHT. ICH  
GLAUBE, ICH MACHE  
NOCHMAL EINE RUNDE  
UND SCHAU MIR DIE  
KUNSTWERKE GANZ  
GENAU AN.







# 4

Tatjana  
Busch

Fuse

Verbinde dich

Tatjana Busch ist eine Künstlerin, die mit Licht und Klängen arbeitet. Ihr Lichtkunstwerk „Fuse“ füllt den ganzen Raum aus. Hier kannst du richtig eintauchen und das schimmernde Licht beobachten. Nimm dir einen Moment Zeit und schau mal, was du so entdeckst.

Was sind deine Wünsche  
und Träume? Schreibe es  
hier auf!

-----

-----

-----


-----

-----

-----



WIE SCHÖN  
DAS FUNKELT!



JA! UND SO VIEL  
ZU ENTDECKEN. WELCHE  
FORMEN ERKENNST  
DU HIER?

# 5

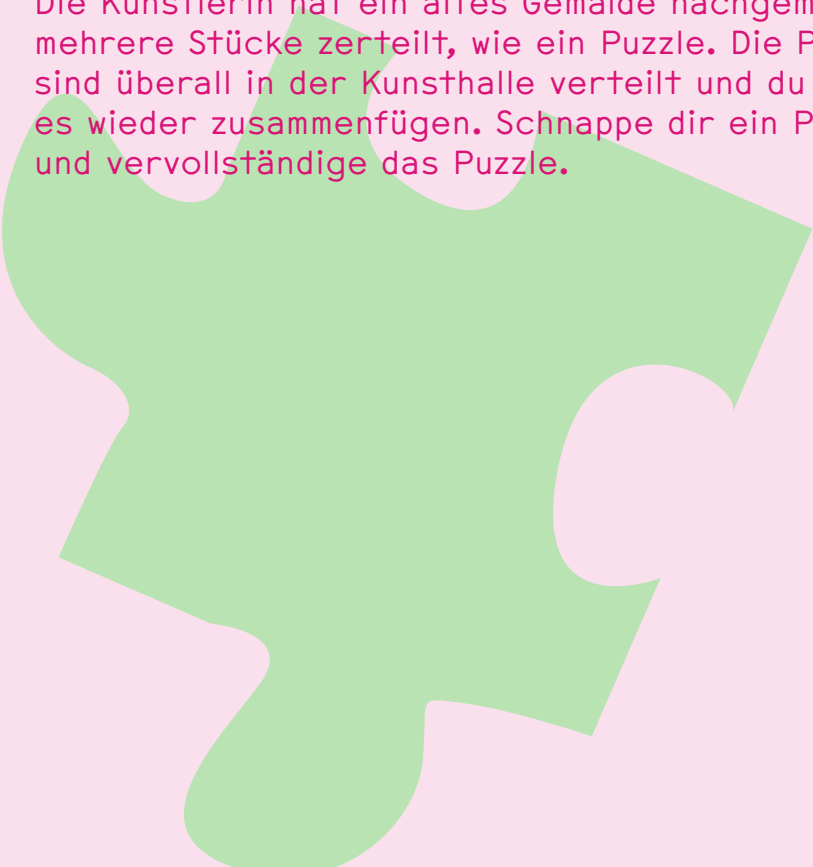
Nezaket  
Ekici

Searching Another


Einander suchen

---

Nezaket Ekici ist eine Performance-Künstlerin. Eine Performance ist eine Aufführung, ähnlich wie ein Theaterstück. Hier kannst du die Performance nachmachen. Die Künstlerin hat ein altes Gemälde nachgemalt und in mehrere Stücke zerteilt, wie ein Puzzle. Die Puzzlestücke sind überall in der Kunsthalle verteilt und du kannst es wieder zusammenfügen. Schnappe dir ein Puzzlestück und vervollständige das Puzzle.







HAST DU  
SCHON EIN PUZZLE-  
TEIL ENTDECKT? ICH  
GLAUBE, ICH HABE  
VORHIN EINS IM  
TREPPENHAUS  
GESEHEN.

JA STIMMT!  
KOMM, WIR  
GEHEN NOCH  
EINMAL NACH-  
SCHAUEN.

# 6

Ahmet  
Öğüt

Jump Up!

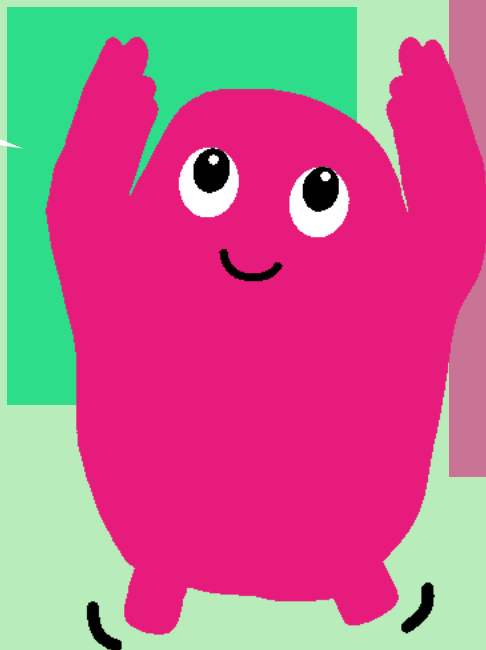
Spring hoch!

In diesem Raum hat der Künstler Gemälde ganz hoch an die Wand gehängt. Wenn du das Bild aus der Nähe sehen willst, musst du hochspringen. Hier kannst du auf den Trampolinen springen, aber pass auf, dass du dich nicht verletzt und spring am besten nur, wenn eine Begleitperson dabei ist. Viel Spaß!

Hier kannst du dein Sprungfoto aufkleben!



JUHU, GUCK  
MAL WIE HOCH ICH  
SPRINGEN KANN!



ECHT TOLL! OH!  
MIT VIEL SCHWUNG  
KANN MAN DIE  
BILDER RICHTIG GUT  
SEHEN.

# 7

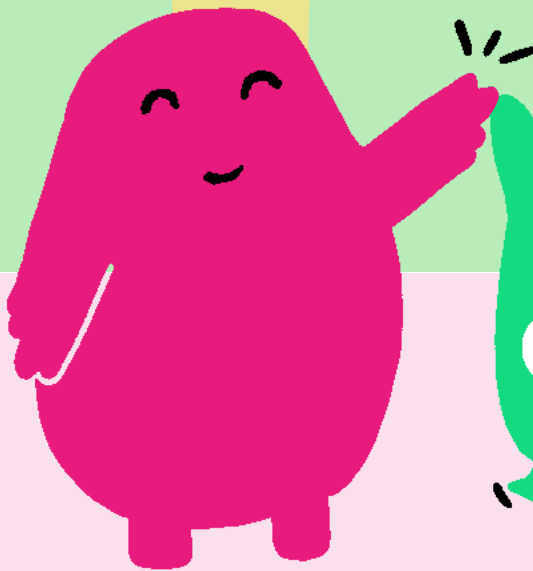
Christian  
Jankowski

Kneaded City

Geknetete Stadt

Auch Christian Jankowski ist ein Konzeptkünstler. Was ein Konzeptkünstler ist, weißt du ja schon. Bei dem Kunstwerk „Geknetete Stadt“ hat der Künstler mit Kindern und Jugendlichen zusammengearbeitet. Gemeinsam sind sie durch Lübeck gelaufen und haben überlegt, wie die Stadt noch besser und schöner werden könnte. Aus diesen Ideen heraus haben die kleinen Künstlerinnen und Künstler Knetfiguren gemacht, die jetzt hier zu sehen sind.

DIESE FIGUREN  
SEHEN ECHT VERRÜCKT  
AUS! VIELLEICHT KÖNNEN  
WIR SPÄTER ZUHAUSE JA  
AUCH SOLCHE FIGUREN  
KNETEN.



OH JA, DAS  
IST EINE  
GUTE IDEE!

# 8

Stephanie  
Lüning

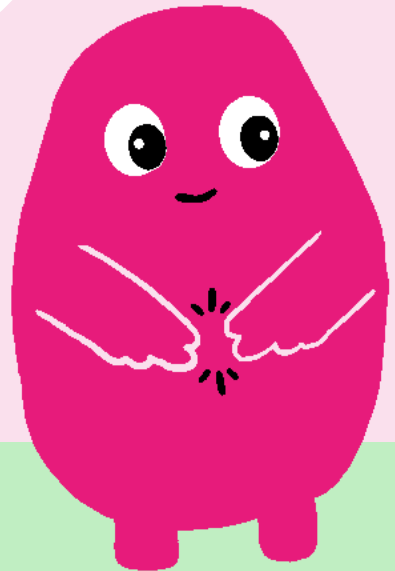
Collectivity Paintings

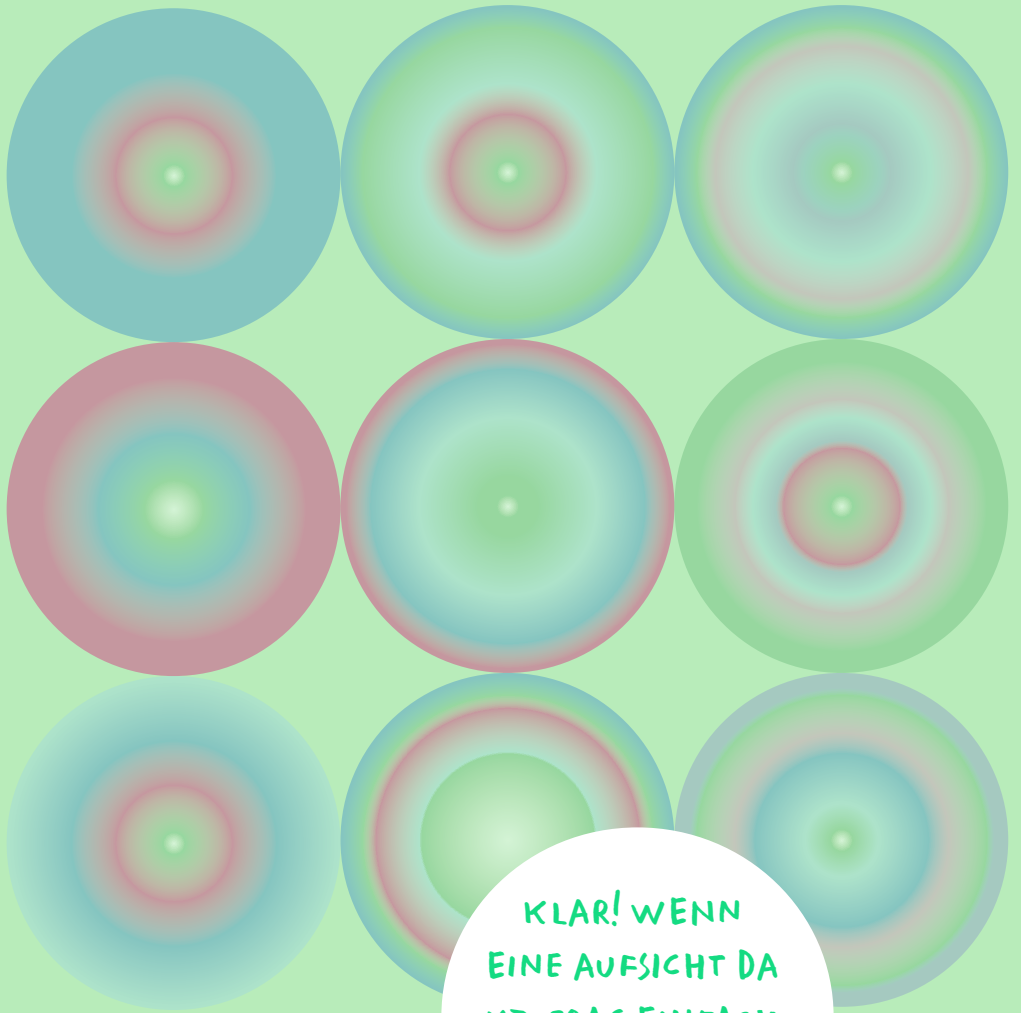
Gemeinsame Gemälde

Die Bilder von Stephanie Lüning entstehen über einen längeren Zeitraum und sind partizipativ. Das bedeutet, dass alle hier mitmachen und die Veränderung beobachten können.

DAS SIEHT  
JA SCHÖN AUS!  
KANN ICH AUCH  
MITMACHEN?

In diesem Raum gibt es noch ein weiteres Kunstwerk von Stephanie Lüning. An der Wand findest du eine Holzleiste mit einem Text. Über die Zeit entsteht auch hier ein gemeinschaftliches neues Kunstwerk, bei dem du mitmachen kannst. Du kannst das Kunstwerk verändern, indem du Peddigrohre in die kleinen Löcher steckst. Wenn alle mitmachen, wird der Text zu einer Zeichnung im Raum.





KLAR! WENN  
EINE AUFSICHT DA  
IST, FRAG EINFACH  
NACH EINEM  
EISWÜRFEL.

# 9

## Benjamin Butter

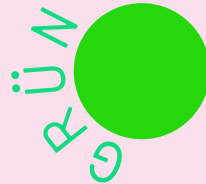
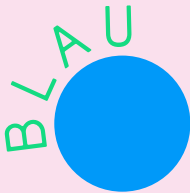
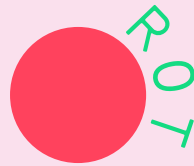
It is, what it is

Es ist, was es ist

---

Benjamin Butter ist ein Street-Art-Künstler, das heißt, er bemalt meistens Wände in der Stadt.

Was fällt dir zu diesen Farben ein?







HIER IST JA  
ÜBERALL PAPIER! OH  
GUCK MAL, DA LIEGEN  
AUCH STIFTE.

JA, UND WIR  
DÜRFEN HIER MIT  
UNSERER FANTASIE  
EINFACH LOSLEGEN –  
AUF GEHT'S!

Schon vorbei?

Das war aber spannend!

Was fandest du am tollsten?

The image shows a writing template consisting of four identical sets of horizontal dashed lines. Each set includes a top blue dashed line, a middle red dashed line, and a bottom green dashed line, providing a guide for letter height and placement. The lines are spaced evenly down the page to allow for multiple lines of handwriting practice.

# Impressum

---

Herausgegeben von / *Editor:*

DIE LÜBECKER MUSEEN

Schildstr. 12

23552 Lübeck

[museen@luebeck.de](mailto:museen@luebeck.de)

[www.die-luebecker-museen.de](http://www.die-luebecker-museen.de)

Kunsthalle St. Annen

St.-Annen-Str. 15

23552 Lübeck

[mq@luebeck.de](mailto:mq@luebeck.de)

[www.kunsthalle-st-annen.de](http://www.kunsthalle-st-annen.de)

Konzeption und Redaktion / *Concept and Editing:*

Noura Dirani, Felicitas Hommel

Gestaltung / *Graphic Design:*

magma design studio

Druck / *Print:*

SatzPartner GmbH Lübeck

© Kunsthalle St. Annen und Autor:innen

Alle Rechte vorbehalten. Dieses Werk ist urheberrechtlich geschützt.

Gefördert durch die Possehl-Stiftung

POSSEHL  
Stiftung



Hansestadt LÜBECK 

# KiKu – Kinder-Kunsthalle der Kunsthalle St. Annen Lübeck

